

三地怪獸電力股份有限公司

12 月份售電業電力月報



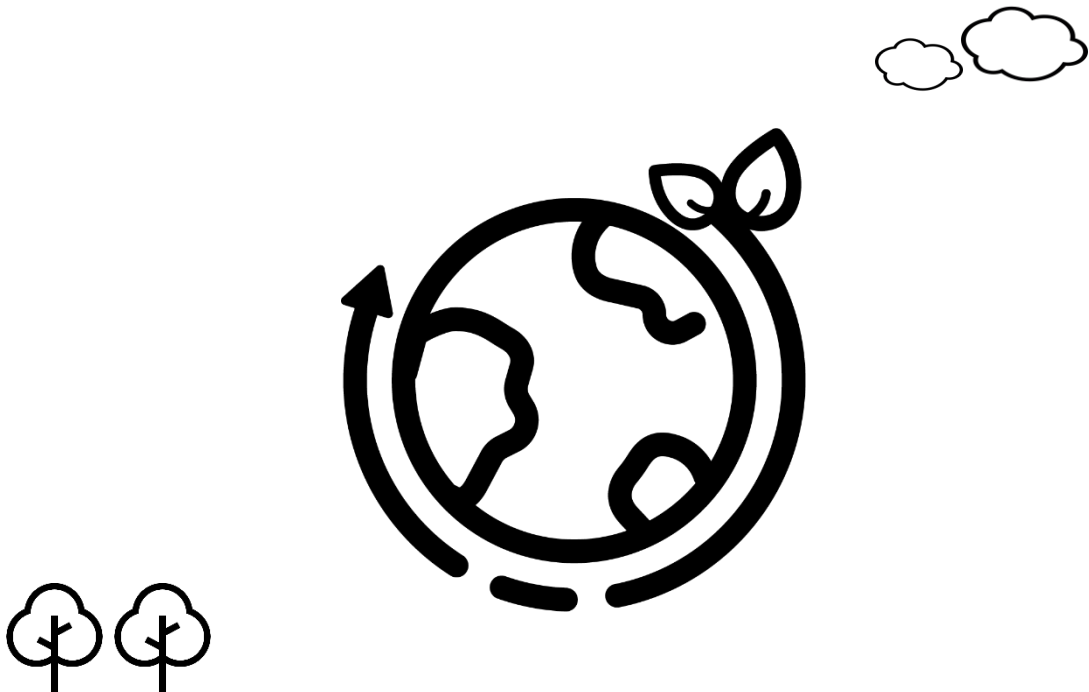
編表日期：112 年 01 月 19 日

資訊公開網址：<https://www.santienergy.com/>

【售電業】

目錄

| | |
|------------------------------|---|
| 壹、簡明月報 | 2 |
| 一、公司簡介..... | 2 |
| 二、售電業之每月購售電報告..... | 3 |
| 表 1 再生能源售電業：購電裝置容量與購電量 | 3 |
| 表 2 再生能源售電業：售電情形 | 4 |
| 三、收支實績比較表..... | 6 |



壹、簡明月報

一、公司簡介

公司名稱：三地怪獸電力股份有限公司

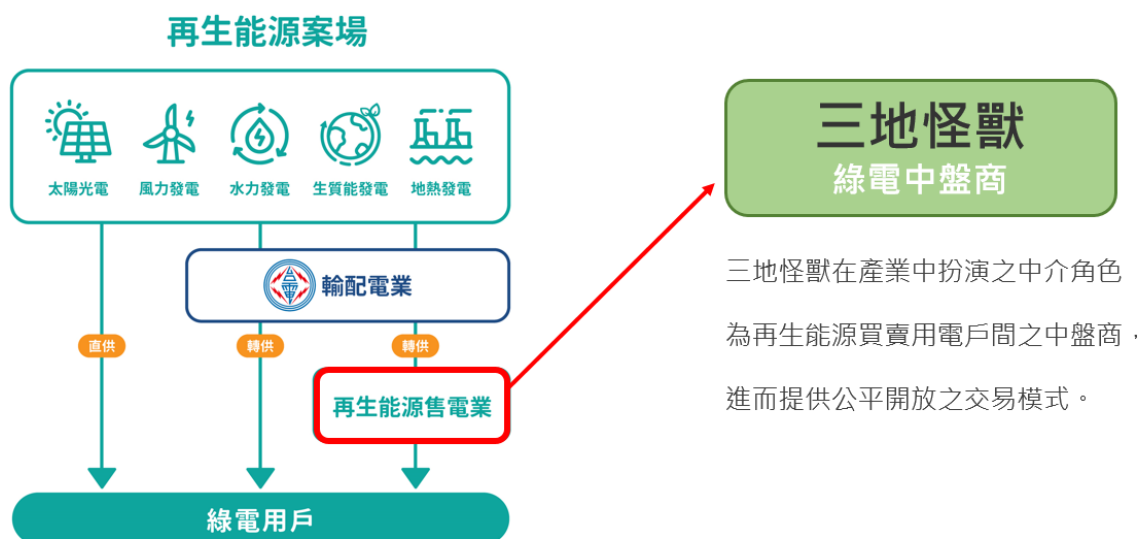
統一編號：83210544

公司所在地：高雄市苓雅區中正二路 175 號 15 樓之 3

電業種類：民營再生能源售電業

三地怪獸電力股份有限公司成立於 110 年，並於同年取得售電業執照。以提供全方位再生能源服務為企業精神。

主要業務為再生能源之投資開發、提供用戶從諮詢買電、購電到用電的整合服務，協助找到最佳化的能源組合方案。亦提供綠電憑證之取得服務，協助企業達成相關法規需求與證明投入環境保護所創造的永續效益，創造社會價值。



目前營運情況

目前三地怪獸電力公司仍未開始轉供售電，因應集團內較具規模量之自建第一型太陽能光電案場，尚於施工與規畫建置階段。

待案場完成相關併聯作業取的電業執照後，預計才規劃將其部分裝置容量運用為轉供售電之用途，並與三地怪獸簽訂購售電合約。

二、售電業之每月購售電報告

表 1 再生能源售電業：購電裝置容量與購電量

民國 111 年 12 月份

| 業者名稱 | 能源別 | 購電裝置容量(瓩) | 購電量(度) | 備註 |
|------|-----|-----------|--------|----------|
| 無 | 無 | 0 | 0 | 本月尚無交易量。 |
| 無 | 無 | 0 | 0 | 本月尚無交易量。 |
| 無 | 無 | 0 | 0 | 本月尚無交易量。 |
| 合計 | | 0 | 0 | 本月尚無交易量。 |

備註：能源別欄位，請依照「慣常水力（須區分自有、承攬）、風力、太陽能、廢棄物、沼氣、生質能、地熱、海洋能、其他」類別，進行填寫。

表 2 再生能源售電業：售電情形

民國 111 年 12 月份

(1)售電量

| 行業別 | 用戶名稱* | 能源別 | 本月份售電量 | | 一至本月份止累計售電量 | | 本月份售電量合計 (依行業別) |
|-----|-------|-----|--------|----------------|-------------|----------------|--------------------|
| | | | 實績值(度) | 較上年同期增減 (%) | 實績值(度) | 較上年同期增減 (%) | |
| 無 | 無 | 無 | 0 | 0 | 0 | 0 | 0 |
| | 無 | 無 | 0 | 0 | 0 | 0 | |
| | 無 | 無 | 0 | 0 | 0 | 0 | |
| 無 | 無 | 無 | 0 | 0 | 0 | 0 | 0 |
| | 無 | 無 | 0 | 0 | 0 | 0 | |
| | 無 | 無 | 0 | 0 | 0 | 0 | |
| 無 | 無 | 無 | 0 | 0 | 0 | 0 | 0 |
| | 無 | 無 | 0 | 0 | 0 | 0 | |
| | 無 | 無 | 0 | 0 | 0 | 0 | |
| 合計 | | | 0 | 0 | 0 | 0 | |

備註：

1. 行業別歸類應依主計總處最新公告之第 10 版中華民國行業標準分類。
2. 能源別欄位，請依照「慣常水力（須區分自有、承攬）、風力、太陽能、廢棄物、沼氣、生質能、地熱、海洋能、其他」類別，進行填寫。
3. 用戶名稱欄位，考量業者營業秘密，故申報後不予以公開揭露。

(2)用戶數、每戶平均用電量

| 項目 | | 本月份 | | 一至本月份止累計 | |
|---------|---|--------|------------|----------|------------|
| | | 實績值(度) | 較上年同期增減(%) | 實績值(度) | 較上年同期增減(%) |
| 用戶數 | 無 | 0 | 0 | 0 | 0 |
| | 無 | 0 | 0 | 0 | 0 |
| | 無 | 0 | 0 | 0 | 0 |
| 合計 | | 0 | 0 | 0 | 0 |
| 每戶平均用電量 | | 0 | 0 | 0 | 0 |

備註：行業別歸類應依主計總處最新公告之第 10 版中華民國行業標準分類。

三、收支實績比較表

收支實績比較表

民國 111 年 12 月份

| 項 目 | 本月份發生數 | | |
|------------------|------------|-----------------|-------------|
| | 實績數 (A) | 去年同 期 (B) | 差異 (A-B) |
| 1. 營業收入 | 1,536 | 692 | 844 |
| 電業收入 | 0 | 0 | 0 |
| 其他營業收 入 | 1,536 | 692 | 844 |
| 2. 營業支出 | 0 | -80,000 | -80,000 |
| 營業成本 | 0 | 0 | 0 |
| 營業費用 | 0 | -80,000 | -80,000 |
| 3. 營業收益 (1-2) | 1,536 | -79,308 | -77,772 |
| 4. 稅前盈餘 | 1,536 | -79,308 | -77,772 |

備註：