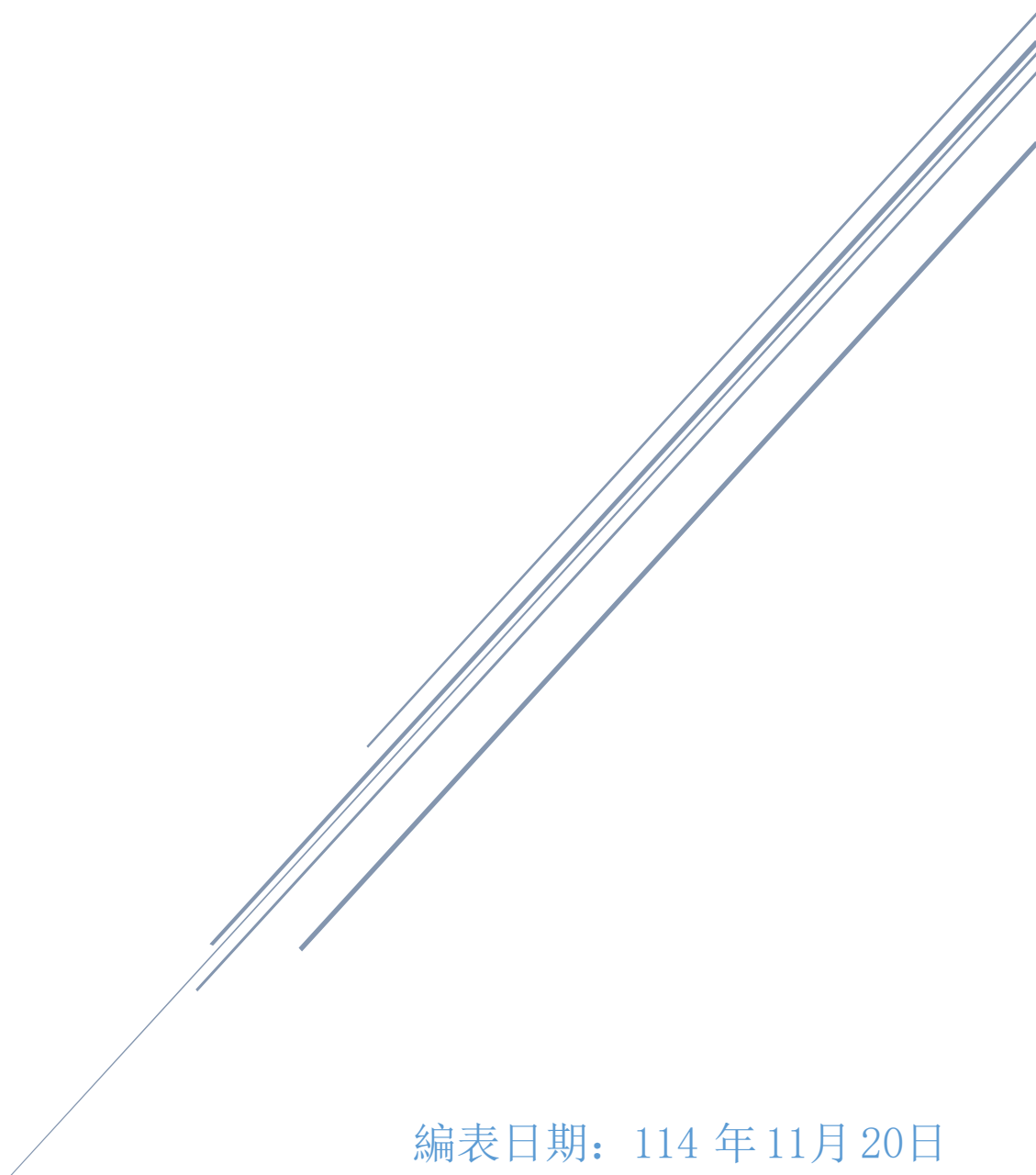


三地怪獸電力股份有限公司

10月份售電業電力月報



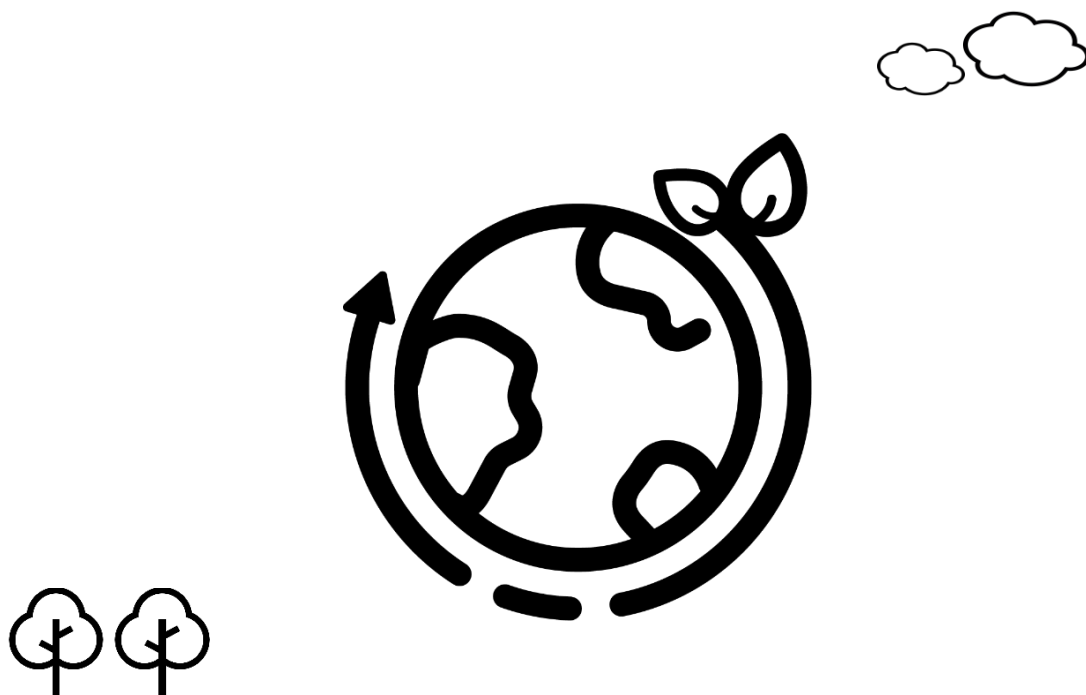
編表日期：114 年 11 月 20 日

資訊公開網址：<https://www.santienergy.com/>

【售電業】

目錄

壹、簡明月報.....	2
一、公司簡介.....	2
二、售電業之每月購售電報告	3
表 1 再生能源售電業：購電裝置容量與購電量.....	3
表 2 再生能源售電業：售電情形.....	4
三、收支實績比較表.....	6



壹、簡明月報

一、公司簡介

公司名稱：三地怪獸電力股份有限公司

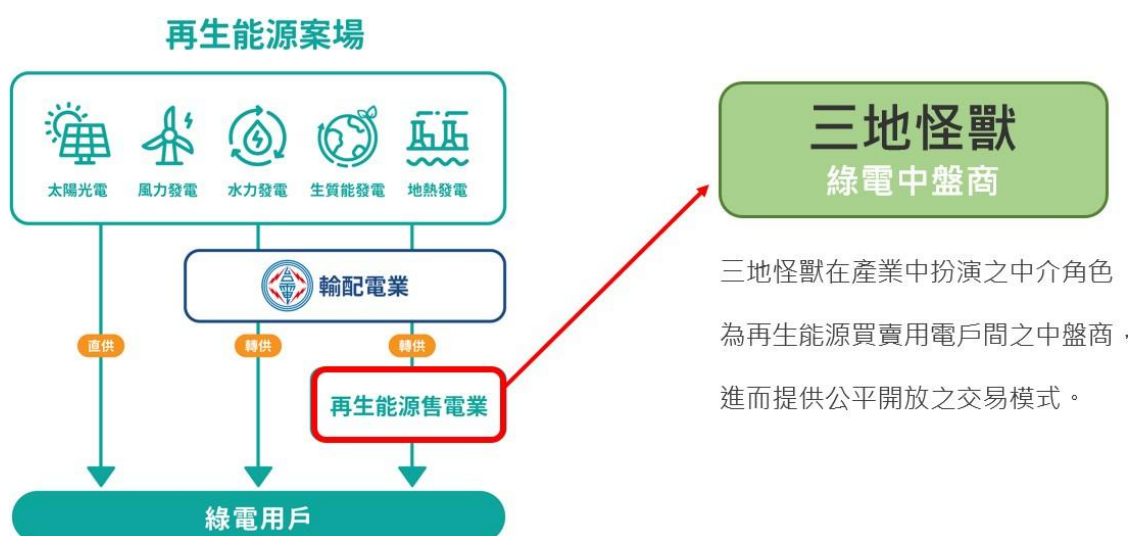
統一編號：83210544

公司所在地：高雄市苓雅區中正二路 175 號 15 樓之 3

電業種類：民營再生能源售電業

三地怪獸電力股份有限公司成立於 110 年，並於同年取得售電業執照。以提供全方位再生能源服務為企業精神。

主要業務為再生能源之投資開發、提供用戶從諮詢買電、購電到用電的整合服務，協助找到最佳化的能源組合方案。亦提供綠電憑證之取得服務，協助企業達成相關法規需求與證明投入環境保護所創造的永續效益，創造社會價值。



目前營運情況

三地怪獸電力公司於113年7月1日轉出第一度綠電，也持續與綠電需求用戶進行接洽。

因應集團較具規模之自建第一型太陽光電案場取得電業執照後，預計規劃轉供售電用途之裝置量與三地怪獸簽訂購售電合約。

二、售電業之每月購售電報告

表 1 再生能源售電業：購電裝置容量與購電量

民國 114 年 10 月份

能源別	業者名稱*	購電裝置容量(瓩)	購電量(度)	計量期間(起)	計量期間(迄)	備註
太陽能 (民營) (屋頂型)		151.51	14,786	2025.10.01	2025.10.31	
太陽能 (民營) (屋頂型)		844.56	81,167	2025.10.01	2025.10.31	
太陽能 (民營) (屋頂型)		1,684.44	167,280	2025.10.01	2025.10.31	
合計		2,680.51	263,233			

填報總說明：

- 1.能源別欄位，請依照「慣常水力（須區分台電自有、承攬、民營）、小水力、風力、小風力、太陽能、廢棄物、沼氣、生質能、地熱、海洋能、其他」類別，進行填寫。
- 2.發電設備型別欄位，請依照再生能源發電設備設置管理辦法第3條第2至4款規定之「第一型再生能源發電設備(發電業)、第二型再生能源發電設備(二千瓩以上自用發電設備)、第三型再生能源發電設備(未達二千瓩自用發電設備)」類別進行填寫。
- 3.購電裝置容量欄位，請依照與再生能源發電業或再生能源自用發電設備業者所簽約之裝置容量進行填報。
- 4.計量期間欄位，請依據台電的轉供電量清單所載之計量期間進行填報，並以西元年月日格式填寫。
- 5.為兼顧電業營業上秘密及其他經營相關資訊之保障，如屬簡明月報、年報中加註星號「*」之項目，得不予公開或採取去識別化方式後再行公開。

表 2 再生能源售電業：售電情形

民國 114 年 10 月份

(1) 售電量

行業別	能源別	售電量(度)	售電對象
其他金融服務業	太陽能（民營）（屋頂型）	14,786	
汽車零件製造業	太陽能（民營）（屋頂型）	248,447	

填報總說明：

1. 行業別歸類依主計總處公告之行業統計分類。
2. 能源別欄位，請依照「慣常水力（須區分自有、承攬、民營）、小水力、風力、小風力、太陽能、廢棄物、沼氣、生質能、地熱、海洋能、其他」類別，進行填寫。

(2)用戶數

行業別	用戶數
其他金融服務業	1
汽車零件製造業	1

填報總說明：

1.行業別歸類依主計總處公告之行業統計分類。

三、收支實績表

民國114年10月份

項 目	本月份金額(元)
1.營業收入(a+b)	*,***,797
a.電業收入	*,***,797
b.其他營業收入	
2.營業支出(c+d)	*,***,414
c.營業成本	*,***,092
d.營業費用	** ,322
3.營業收益(1-2)	-***,617
備註：	

填報總說明：

1. 本表僅須申報電業相關收支。
2. 營業收入：為電業收入及其他營業收入之合計數。
3. 營業支出：為營業成本及營業費用之合計數。